

Roubo de Cargas

Panorama Nacional - 2022



Nota à imprensa

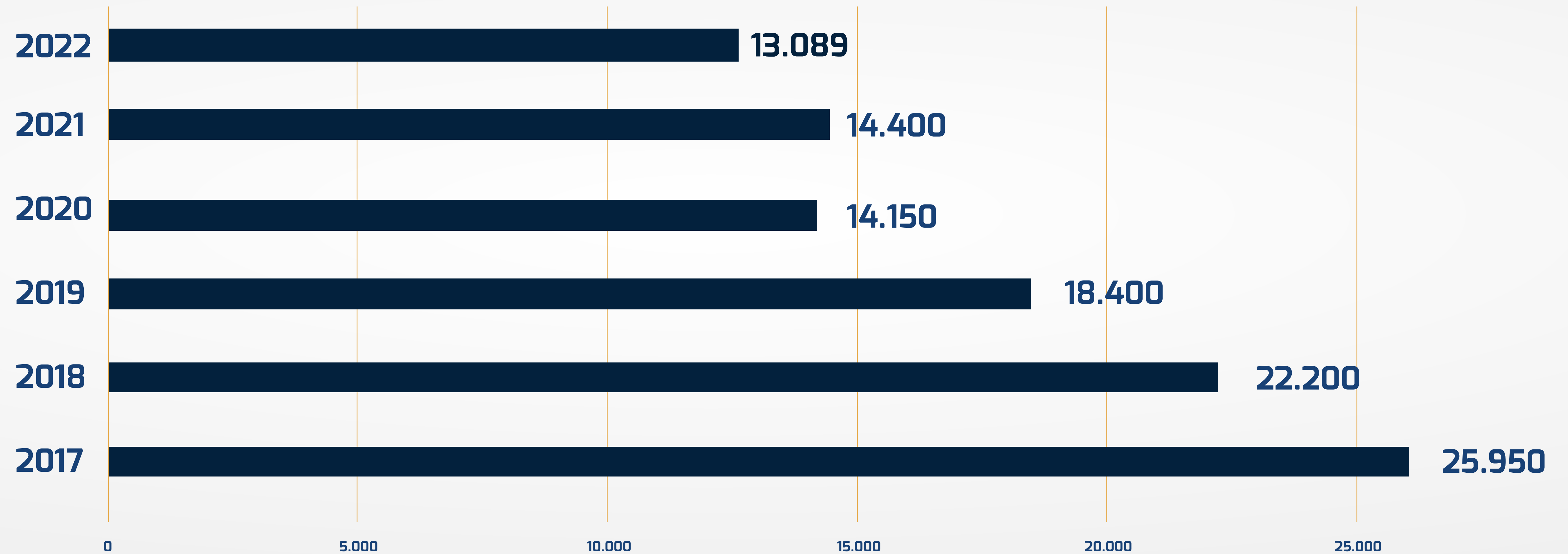
A Associação Nacional do Transporte de Cargas e Logística - NTC&Logística, entidade representativa do segmento empresarial rodoviário de cargas, atua há 60 anos em proveito do setor, em particular na busca de soluções aos conflitos normativos e às mais diversas demandas de interesse da categoria, para o bom funcionamento da atividade transportadora.

No tocante ao roubo de cargas, um dos mais graves problemas enfrentado pelo transporte rodoviário, a Entidade divulga, desde 1998, uma Estatística Nacional de Roubo de Cargas, elaborada com base em fontes formais e, também, em fontes informais absolutamente confiáveis, que desde aquela época tem servido de referência para transportadores, setor segurador, veículos de imprensa, entidades em geral e, até mesmo, instituições policiais e outros organismos públicos, quando tratando da temática do roubo de cargas no Brasil.

A NTC&Logística conta com uma Assessoria de Segurança cuja missão é tratar de todos os assuntos relacionados à segurança no transporte rodoviário de cargas, que se responsabiliza pela compilação e análise dos dados da Estatística Nacional anualmente divulgada.

Roubo de Cargas - Brasil

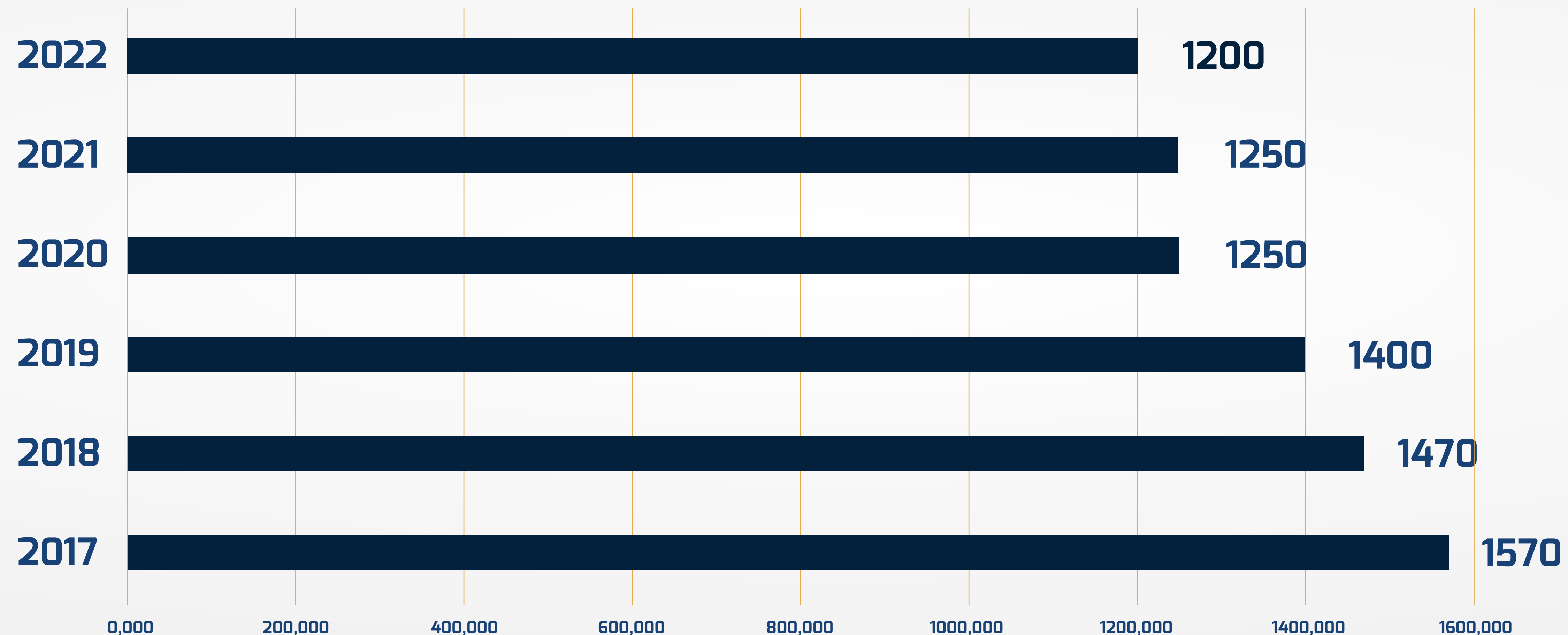
Evolução Anual - Ocorrências



Fonte: Assessoria de Segurança/ NTC&Logística
(dados estimados - rodovias e áreas urbanas)

Roubo de Cargas - Brasil

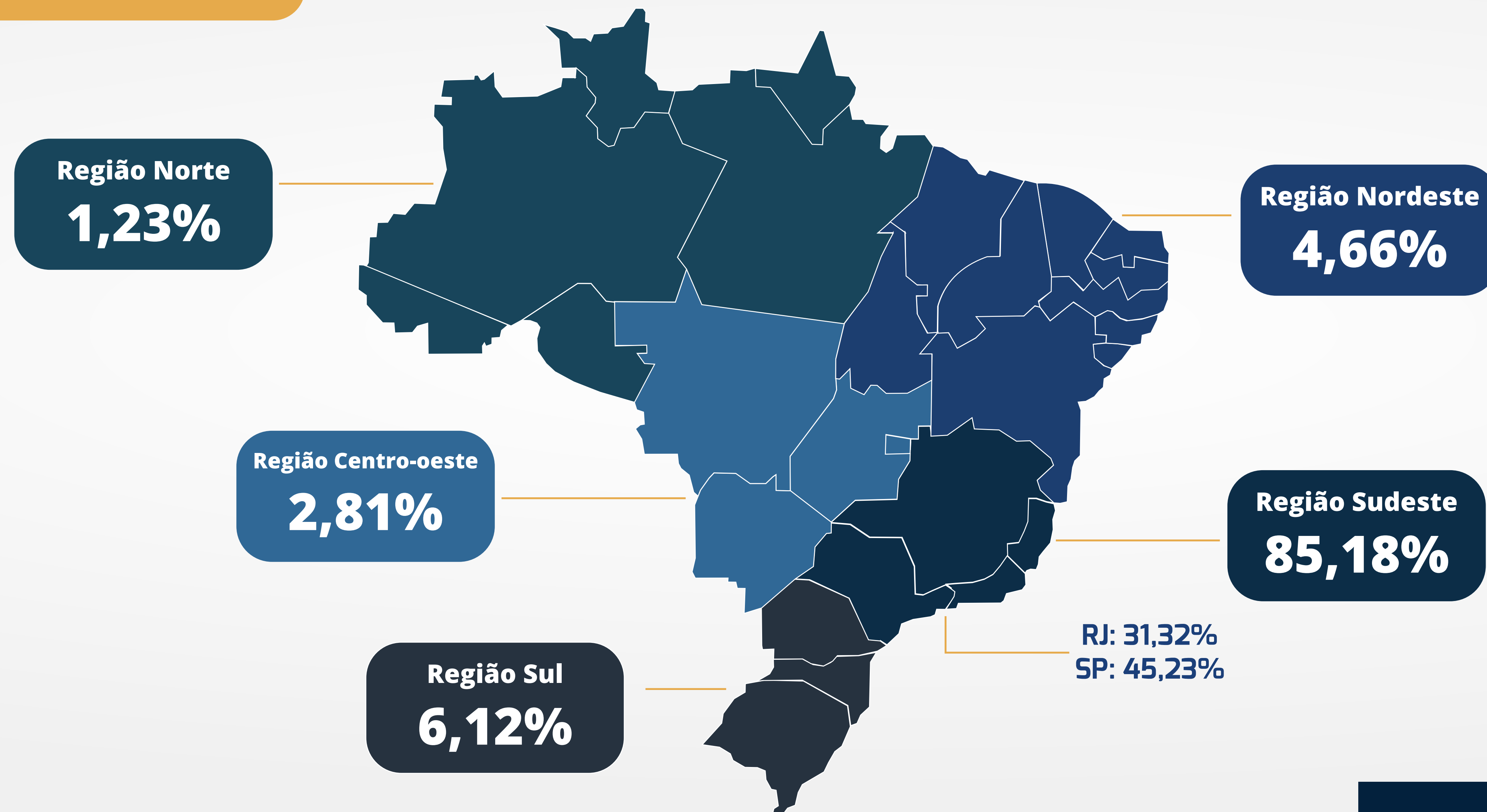
Evolução Anual - Valores subtraídos (em milhões)



Fonte: Assessoria de Segurança/ NTC&Logística
(dados estimados - rodovias e áreas urbanas)

Roubo de Cargas - Brasil

% das ocorrências



Panorama Nacional

Fonte: Assessoria de Segurança/ NTC&Logística
(dados estimados - rodovias e áreas urbanas)

Situação Regional - 2022

REGIÃO	OCORRÊNCIAS	VALORES (MI)
Norte	168 (1,23%)	19,31 (1,62%)
Nordeste	635 (4,66%)	65,71 (5,53%)
Centro-Oeste	383 (2,81%)	47,54 (4,00%)
Sudeste	11.610 (85,18%)	966,59 (81,3%)
Sul	834 (6,12%)	89,77 (7,55%)
Total	13.630	1.188,92

Roubo de Cargas

Fonte: Assessoria de Segurança/ NTC&Logística
(dados estimados - rodovias e áreas urbanas)

Evolução por regiões - ocorrências

REGIÃO	2019	2020	2021	2022
	OCORRÊNCIAS	OCORRÊNCIAS	OCORRÊNCIAS	OCORRÊNCIAS
Norte	227	171	205	168
Nordeste	1.156	943	785	635
Centro-Oeste	310	271	528	383
Sudeste	15.490	11.516	11.932	11.610
Sul	1.199	1.258	984	834
Total	18.382	14.159	14.434	13.630

Roubo de Cargas

Fonte: Assessoria de Segurança/ NTC&Logística
(dados estimados - rodovias e áreas urbanas)

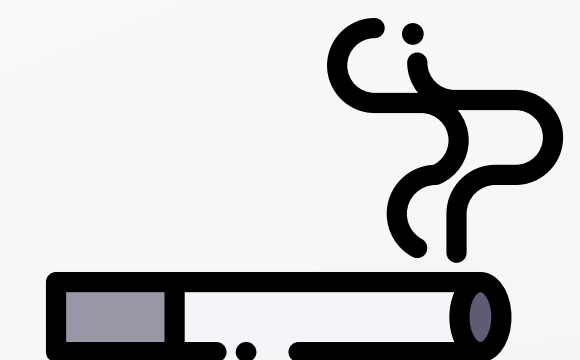
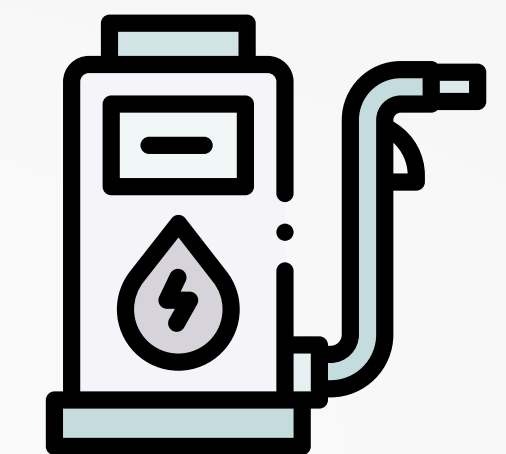
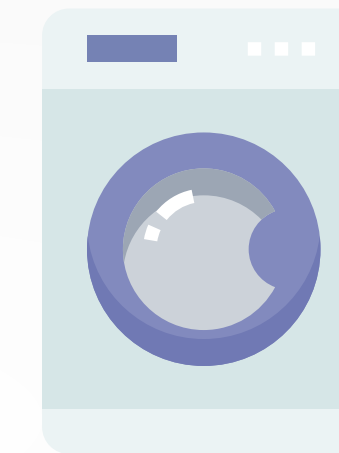
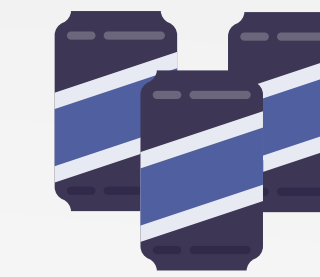
Evolução por regiões - valores

REGIÃO	2019	2020	2021	2022
	VALORES (MI)	VALORES (MI)	VALORES (MI)	VALORES (MI)
Norte	47,81	41,88	23,55	19,31
Nordeste	157,84	127,22	81,24	65,71
Centro-Oeste	106,39	63,51	65,48	47,54
Sudeste	952,93	887,93	993,41	966,59
Sul	133,11	131,33	105,93	89,77
Total	1.398,08	1.251,87	1.269,61	1.188,92

Panorama Nacional

Produtos mais visados

- Produtos Alimentícios
- Combustíveis
- Produtos Farmacêuticos
- Autopeças
- Texteis e Confecções





Associação Nacional do Transporte de Cargas e Logística - NTC&Logística

SAS - Quadra 1 - Lotes 3/4, Bloco "J" - 7º andar - Torre "A" - Edifício CNT

CEP: 70070-010 - **Tel.:** (61) 3322-3133 / (11) 2632-1500

www.portalntc.org.br