



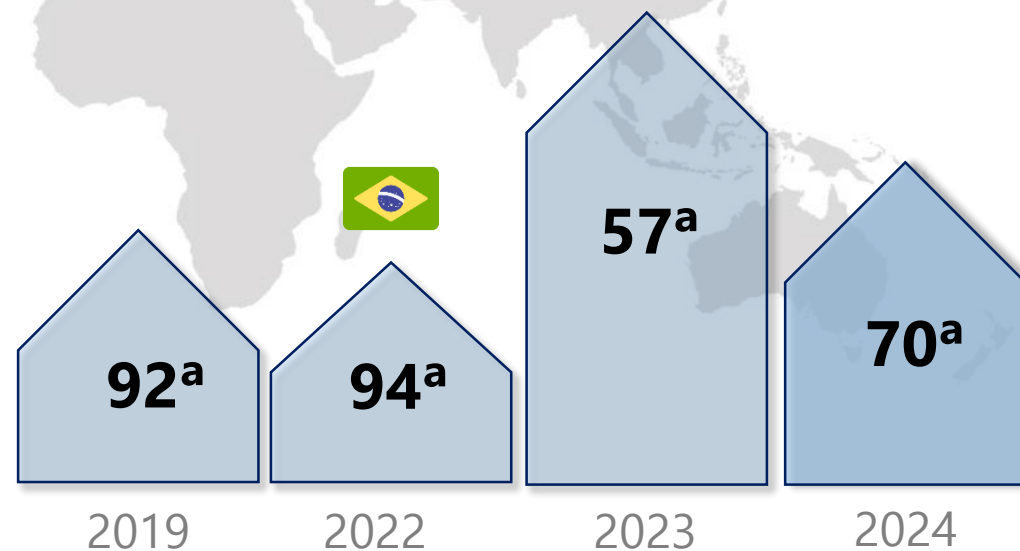
Verz e Voz

Mulheres no TRC

Pilares avaliados

- ✓ Participação econômica e oportunidade
- ✓ Nível educacional
- ✓ Saúde e Sobrevivência
- ✓ Empoderamento político

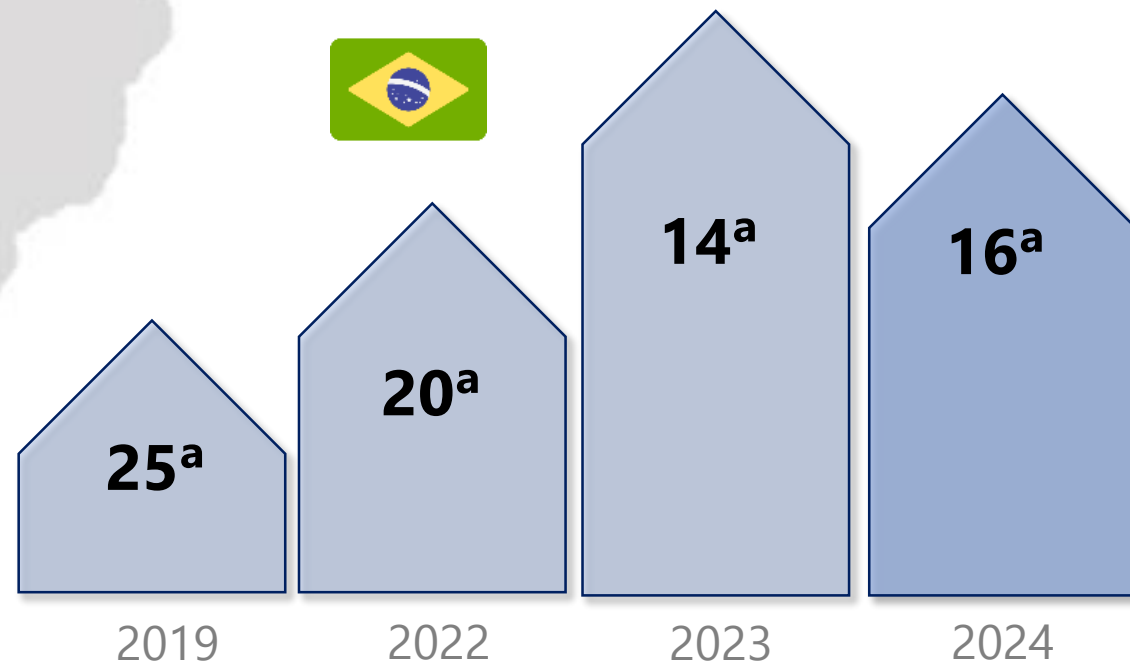
146 países



Paridade de gênero na América Latina

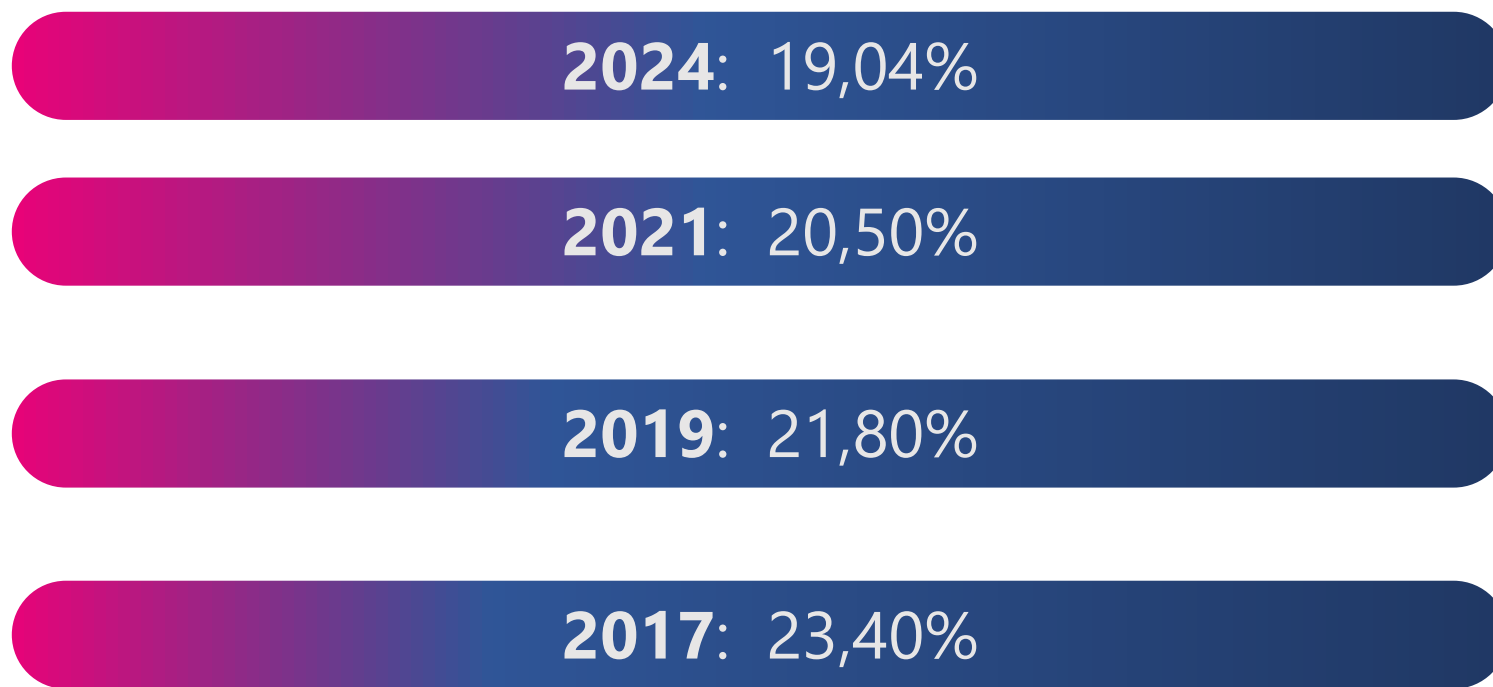
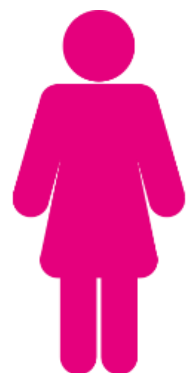


22 países



Diferença Salarial no Brasil

média*





5.5 Garantir a participação plena e efetiva das mulheres e a igualdade de oportunidades para a liderança



8.5 Até 2030, alcançar o emprego pleno e produtivo e trabalho decente para todos e remuneração igual para trabalho de igual valor

Mulheres no TRC





Nosso propósito

valorizar as mulheres que trabalham no transporte rodoviário de cargas,
fomentar o crescimento profissional delas dentro do próprio setor e
atrair novos talentos para o TRC.



Nosso propósito

Assista o **manifesto** que reafirma o compromisso em incentivar as empresas do TRC a se tornarem um ambiente mais inclusivo, respeitoso e favorável ao trabalho baseado em competência, independente de gênero.





Quem são e o que esperam as profissionais do TRC?

 **91%**

Desejam alcançar uma posição maior que a atual

 **79%**

Sentem-se preparadas para alcançar uma posição maior que a atual

 **77%**

Confiam que poderão alcançar uma posição maior que a atual

 **79%**

Acreditam que o TRC tem oportunidades profissionais

 **36%**

Sentem que suas ideias **não** são ouvidas e valorizadas

 **35%**

Acreditam que sua remuneração **não** é igual a de um profissional homem que exerce a mesma função

 **57%**

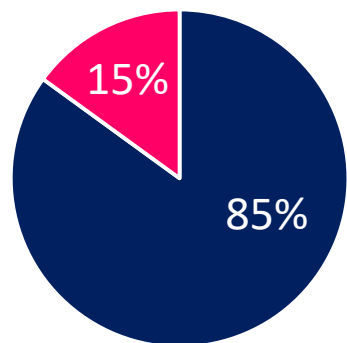
Acreditam que as oportunidades de crescimento profissional **não** são iguais para homens e mulheres.



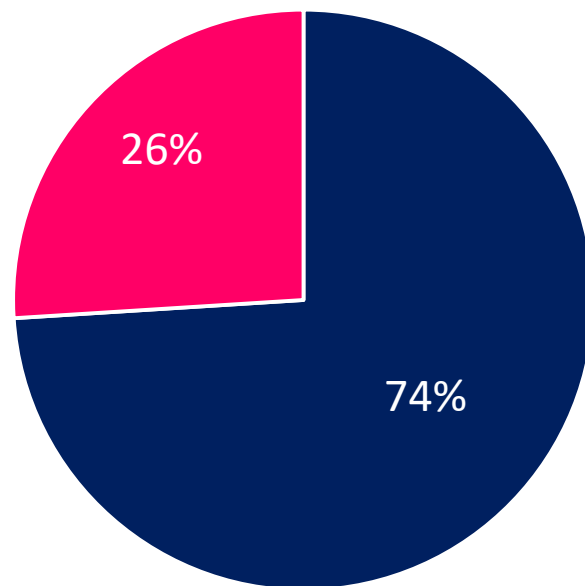
Onde estão as mulheres nas transportadoras?



2023 x 2024



■ Homens ■ Mulheres



■ Homens ■ Mulheres



3% liderança

- ✓ Gerência
- ✓ Diretoria
- ✓ Conselho/Presidência/CEO

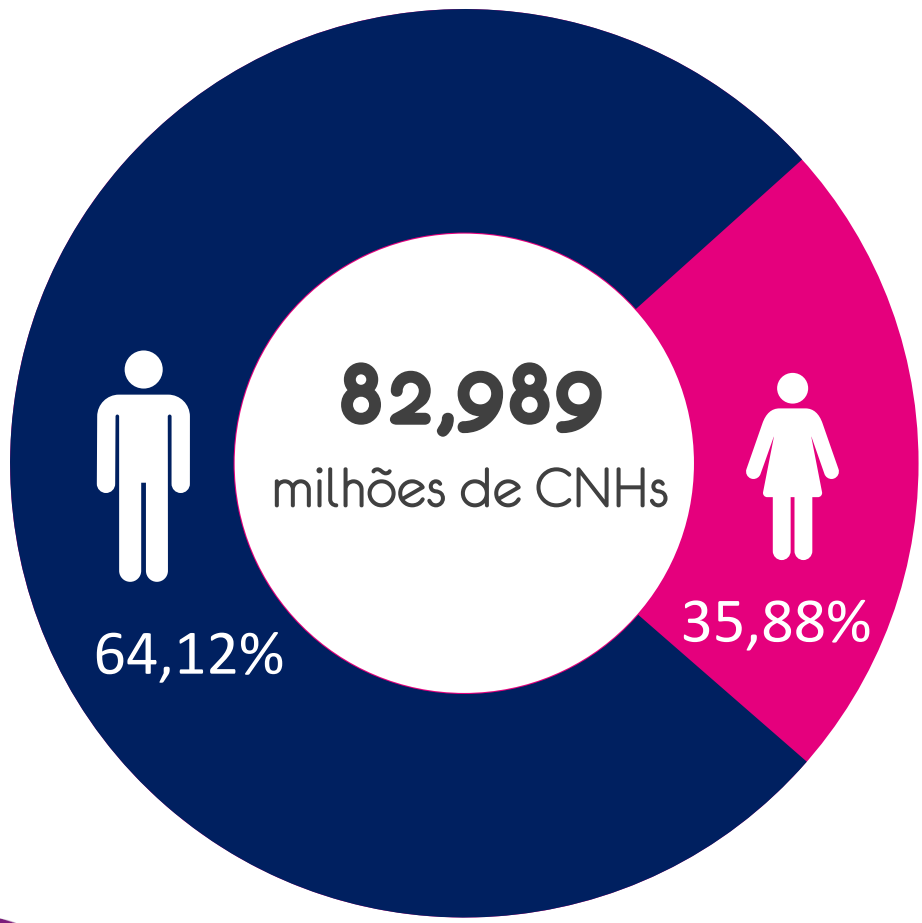


3% motoristas

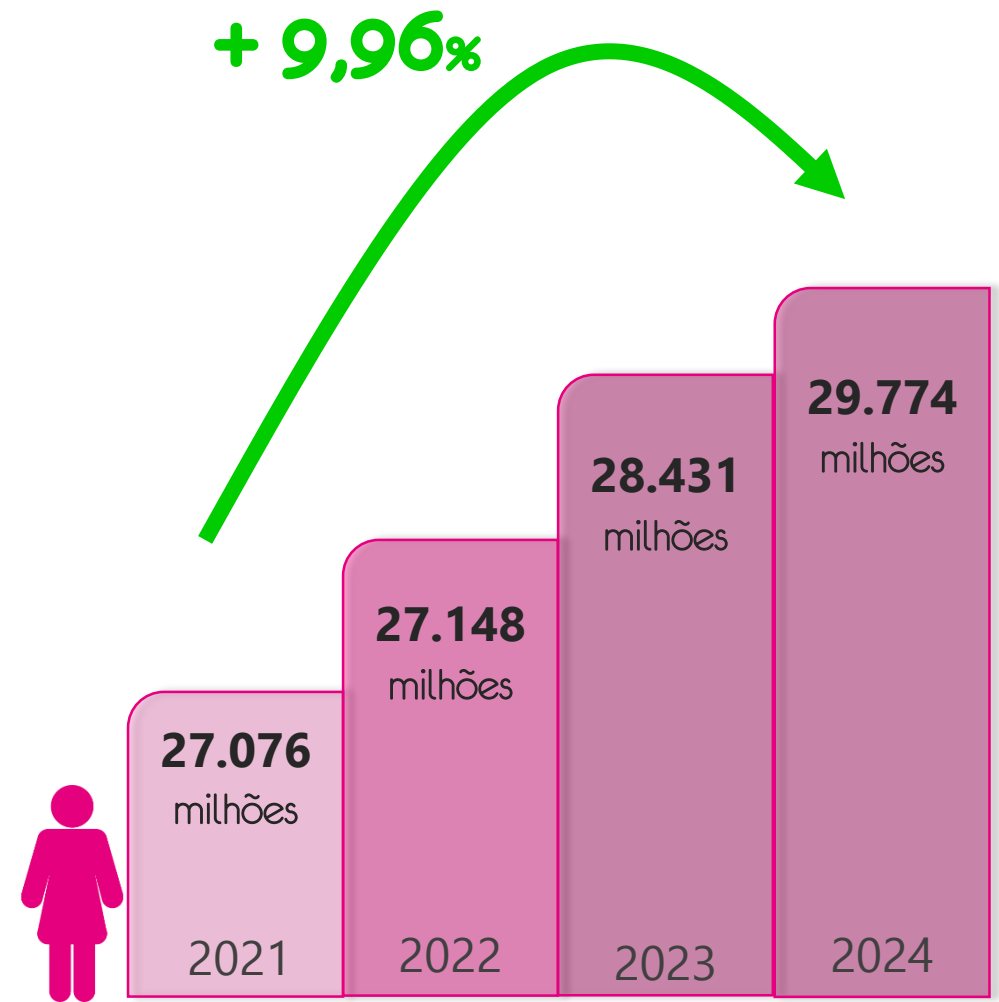


Onde estão as motoristas mulheres?

CNHs válidas em 2024

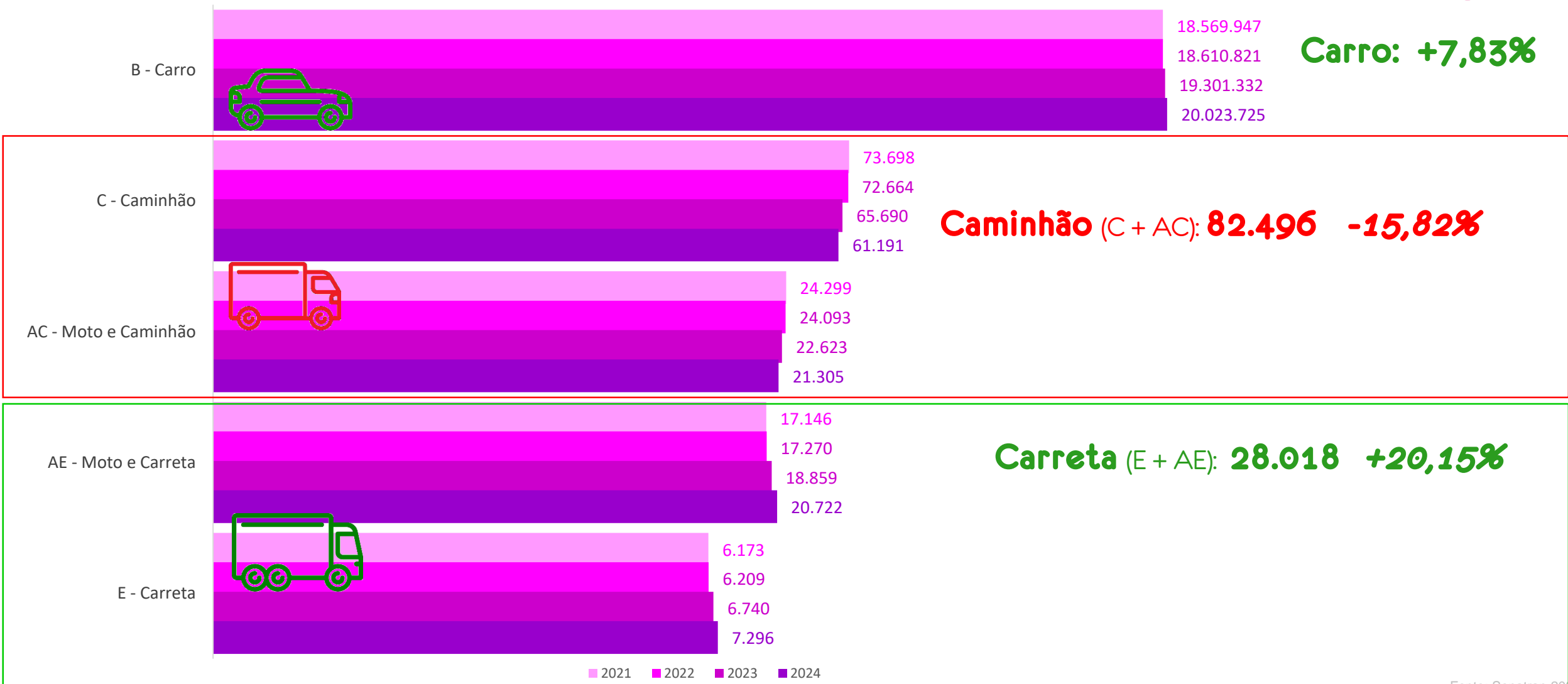


Fonte: Senatran março/2024





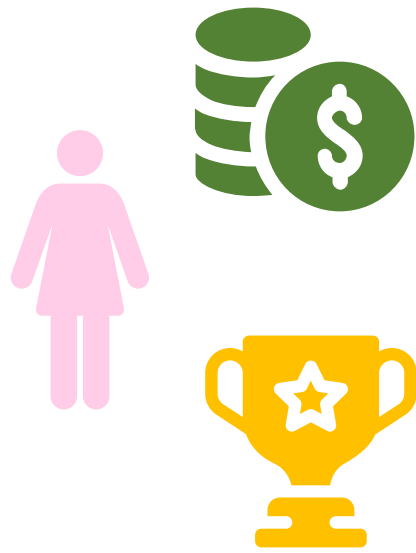
Onde estão as motoristas mulheres?





Resultado das mulheres na liderança

A diversidade de gênero na alta liderança está diretamente correlacionada aos resultados



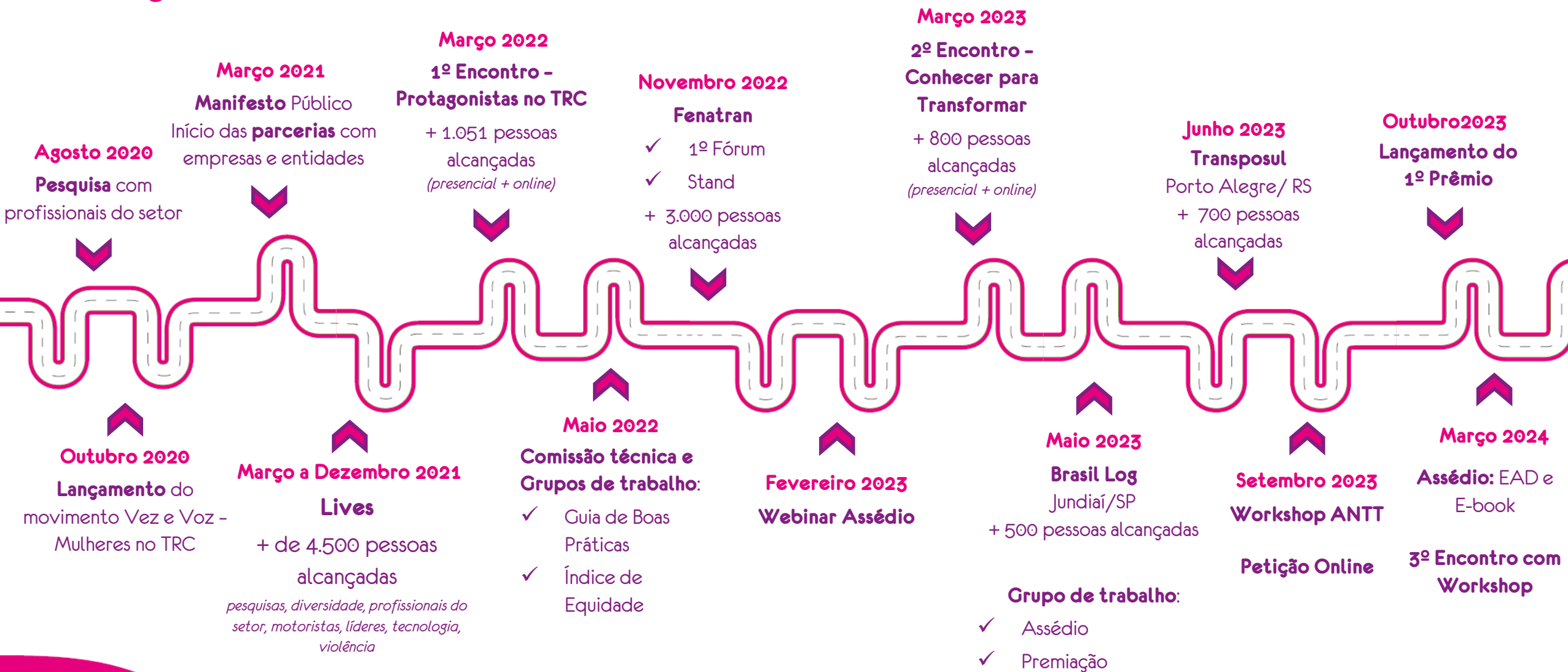
+21% Lucro

+27% Valor no longo prazo

Índice de Equidade do TRC 2024



Nossa jornada





O que já
fizemos



O que já fizemos!



- ✓ Parceria com as **entidades** do setor para fortalecer a participação feminina nas empresas e nas próprias entidades
- ✓ Criar uma **premiação** para empresas e pessoas que promovem a equidade de gênero no setor
- ✓ Criar um **índice de equidade** para medir a presença e as políticas corporativas voltadas para as mulheres.
- ✓ Criar um **guia de boas práticas** para equidade de gênero no TRC
- ✓ Criar **comissão técnica** para discutir ações voltadas para a equidade de gênero (14 reuniões)
- ✓ Criar um **guia de ações para prevenção ao assédio moral e sexual dentro das empresas**

O que já fizemos!



<https://x.gd/ZrVpG>



<https://x.gd/2g1RA>



<https://x.gd/m6aNt>



O que estamos
fazendo

O que estamos fazendo!



- ✓ Realizar *eventos regionais* para fortalecer os grupos de mulheres e ações locais
- ✓ Ampliar a contratação de mulheres por meio da *divulgação de vagas afirmativas*
- ✓ Criar programas de *capacitação, formação e desenvolvimento para mulheres*
- ✓ Desenvolver *palestras temáticas voltadas para equidade de gênero*

Quem está transformando o setor conosco



entidades

abiclор

ABTLP
Associação Brasileira de Transporte e Logística de Produtos Perigosos

Anfir
ASSOCIAÇÃO NACIONAL DOS FABRICANTES DE IMPLEMENTOS RODOVIÁRIOS

FETCEMG

FETCESP

FETRANCESC
FEDERAÇÃO DAS EMPRESAS DE TRANSPORTE DE CARGA E LOGÍSTICA NO ESTADO DE SANTA CATARINA

SETCERGS

NTC | 60 ANOS
& Logística

CNT | SEST SENAT | ITL

Federação das Empresas de Transporte de Cargas do Estado de São Paulo

TRANSPORTE & LOGÍSTICA

SETCEMG
Sindicato das Empresas de Transportes de Cargas e Logística de Minas Gerais

Setcepar
TRANSPORTE E LOGÍSTICA

SETCOM
SINDICATO DAS EMPRESAS DE TRANSPORTE DE CARGAS DO CENTRO DESTE MINEIRO

SETRAM
SINDICATO DAS EMPRESAS DE LOGÍSTICA E TRANSPORTE DE CARGAS DA REGIÃO DA AMUREL SISTEMA FETRANCESC

SETRANS
SINDICATO DAS EMPRESAS DE TRANSPORTES DE CARGA DO ABC

SETSUL
Sindicato das Empresas de Transporte de Cargas e Logística do Sul de Minas Gerais

INDETRAP
Sindicato das Empresas de Transportes de Cargas de Piracicaba e Região

SINTRATOL

SINDICAMP
Sindicato das Empresas de Transportes de Cargas de Campinas e Região

SINDICARGA
INOVAÇÃO E TECNOLOGIA

SINDIPESA

SINDISAN

Sindivapa

Sintropar
Sindicato das Empresas de Transportes de Cargas e Logística do Oeste do Paraná

Quem está transformando o setor conosco



movimentos



diversos



Quem está transformando o setor conosco



transportadoras



BRASPRESS



CONTACTTO

CONLOG



EFITRANS
A eficiência no transporte



Grupo Borelli



Quem está transformando o setor conosco



transportadoras



Quem está transformando o setor conosco



transportadoras





Por que se tornar signatário?

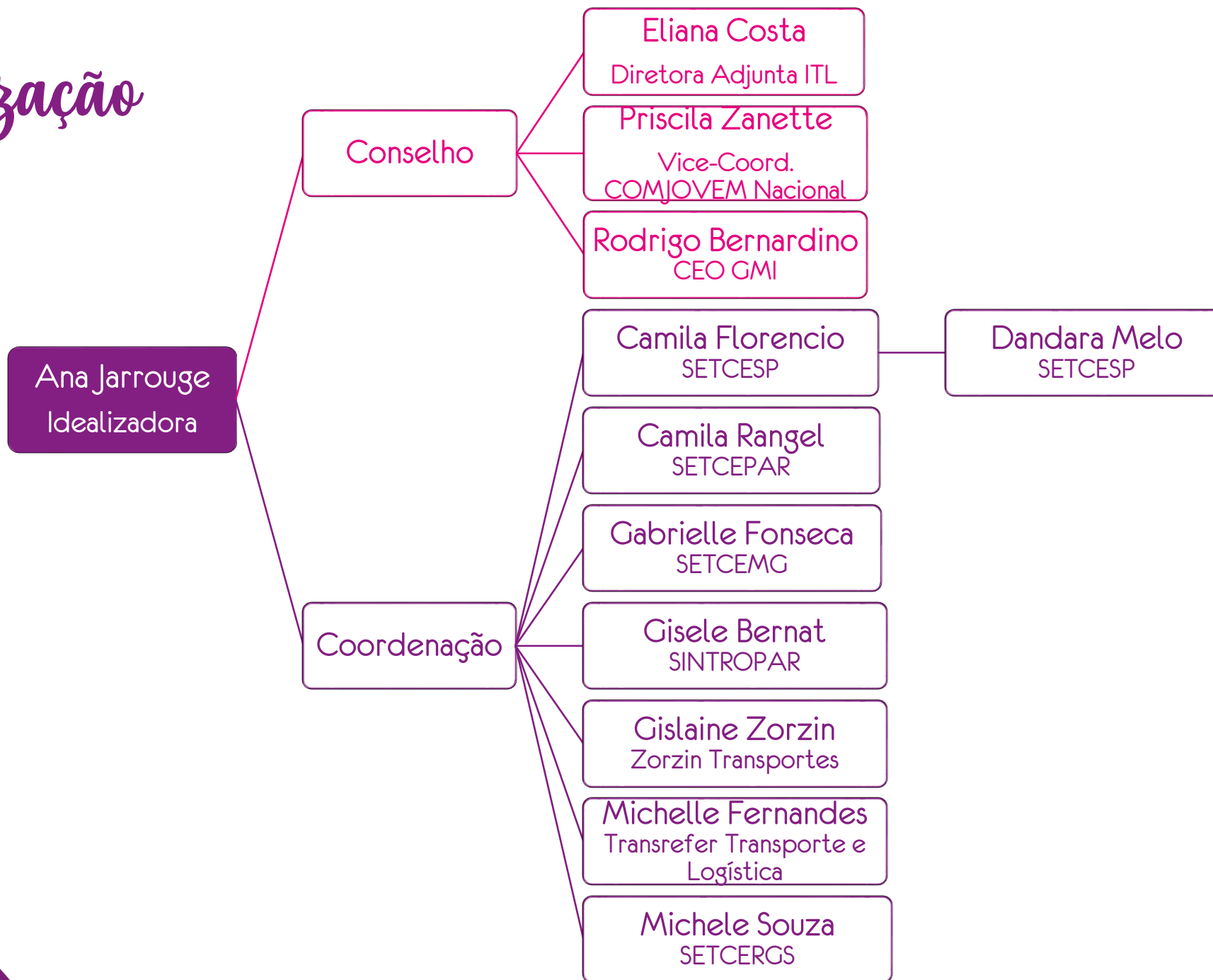
- ✓ Ter **direcionamento** para iniciar sua jornada em busca da equidade de gênero
- ✓ Posicionar sua empresa em relação à equidade de gênero, um **assunto de extrema relevância** para a evolução da sociedade
- ✓ Estar em consonância com as diretrizes **ESG** e **ODS**.
- ✓ **Trocar experiências e adquirir conhecimento legal e prático** sobre ações para alcançar a equidade de gênero na sua empresa, e no setor de transporte rodoviário de cargas.
- ✓ Promover um **ambiente de trabalho** mais justo, inclusivo e respeitoso.

Qual é a atuação da empresa signatária?



- ✓ Contribuir com a **troca de informações e ideias** entre as empresas signatárias
- ✓ Compartilhar suas **boas práticas** e experiência.
- ✓ Dar **visibilidade** aos conteúdos e informações gerados pelo movimento, tanto internamente para seus colaboradores como externamente em seus canais de comunicação, sempre que possível
- ✓ **Participar das reuniões** mensais, **grupos de trabalho** e **eventos** e promovidos pelo movimento
- ✓ **Responder pesquisas** elaboradas pelo movimento

Organização



Vem com a gente!



www.vezevoz.org



[@vezevoz.mulheresnotrc](https://www.instagram.com/vezevoz.mulheresnotrc)



[linkedin.com/company/vez-e-voz](https://www.linkedin.com/company/vez-e-voz)



www.youtube.com/@vezevoz



(11) 2632.1057



*“Não há limites
para o que uma
mulher é capaz
de realizar”*

Michele Obama

